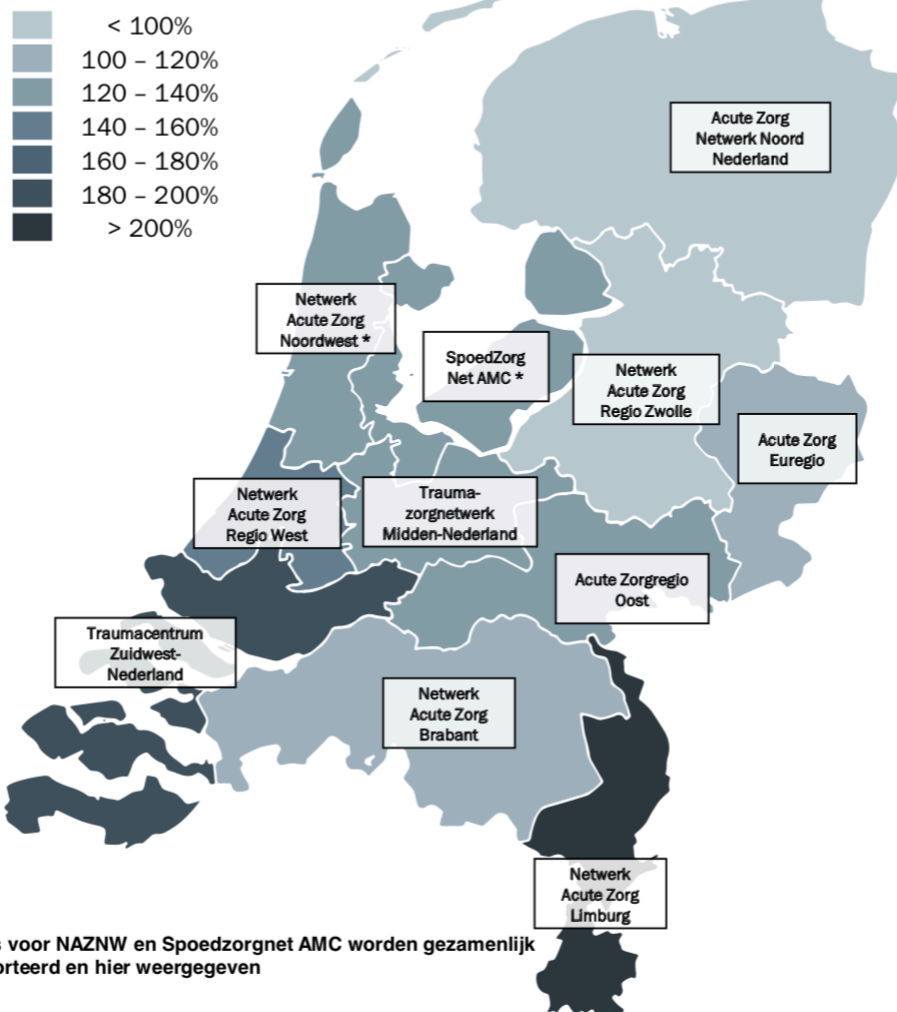


IC bezetting COVID | COVID druk IC's gemiddeld 139% op basis van beademende IC capaciteit januari 2020 aan het LNAZ



* Cijfers voor NAZNW en Spoedzorgnet AMC worden gezamenlijk gerapporteerd en hier weergegeven

ROAZ Regio	Beademde IC bezetting **	IC bezetting COVID	Bezettingspercentage	Te verplaatsen
Euregio	30	34	114%	8
AZNN	77	69	90%	38
Oost	53	66	126%	7
Brabant	81	92	114%	21
NAZL	53	125	238%	-52
West	60	91	151%	-7
Zwolle	51	50	98%	21
AMC/NW	109	146	134%	6
ZWN	92	173	187%	-44
Midden	56	76	135%	2

Bronnen: Aanleveringen ROAZ 10:00 zaterdag 25 april 2020

** Basis aantal IC bedden volgens opgave januari 2020 bij LNAZ (beademd)

** Gerelateerd aan de gemiddelde IC bezetting over het jaar van 71%