

Landelijk Coördinatiecentrum  
Patiënten Spreiding

# PROCES BESCHRIJVINGEN

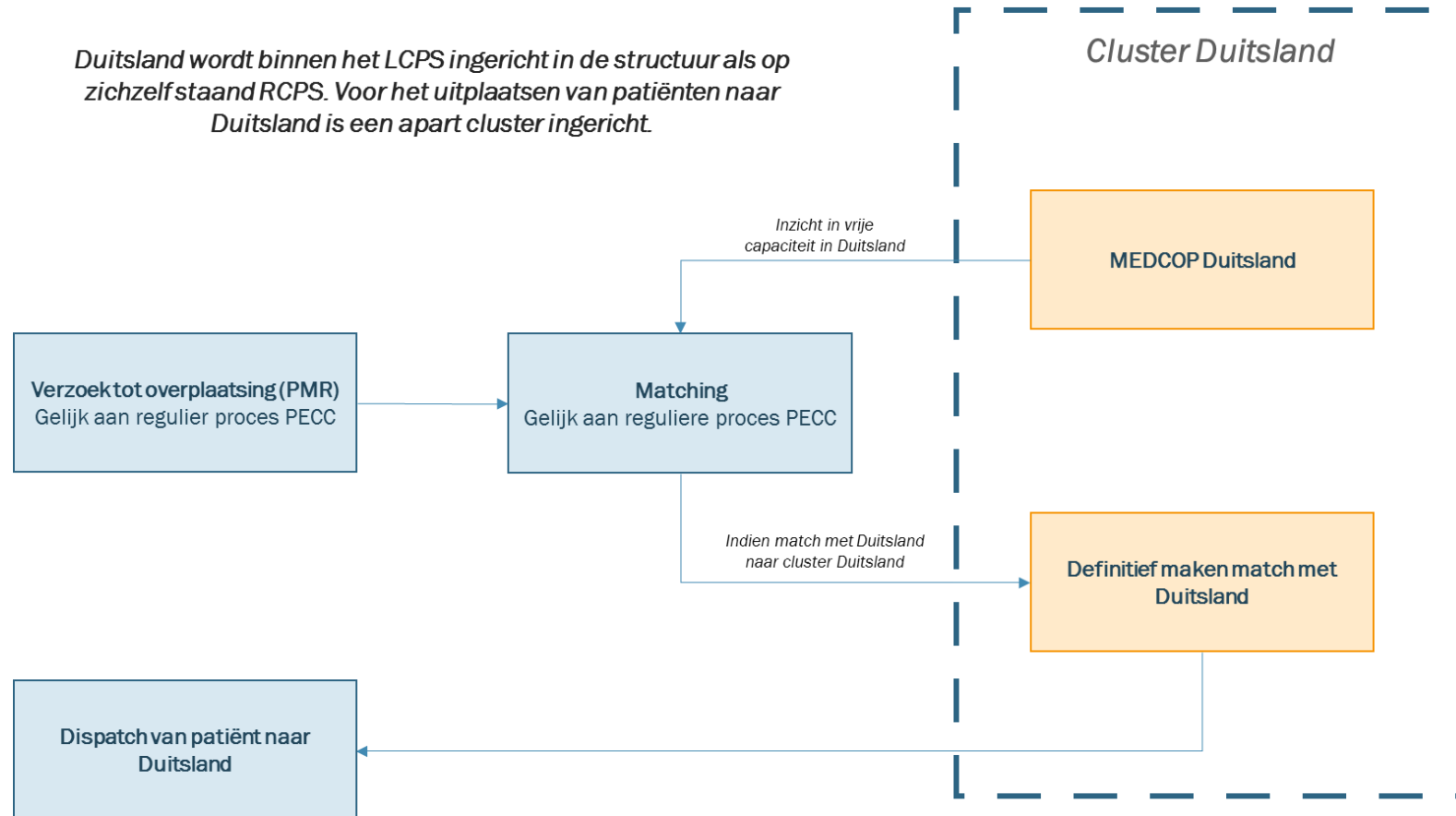
Overplaatsing patiënt naar Duitsland

VERSIE 21-10-2020

# Proces verplaatsing naar Duitsland



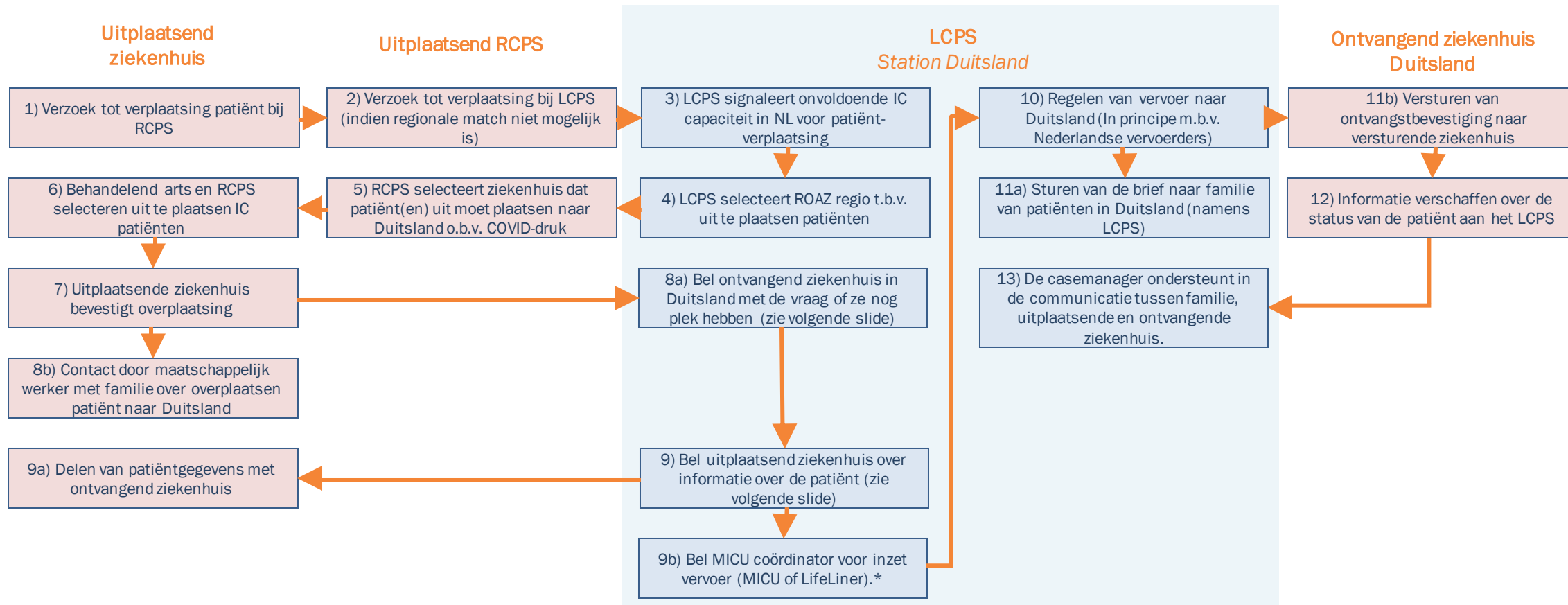
Duitsland wordt binnen het LCPS ingericht in de structuur als op zichzelf staand RCPS. Voor het uitplaatsen van patiënten naar Duitsland is een apart cluster ingericht.



## Einde dag:

- (1) Dagrapportage Duitsland opstellen en verzenden naar VWS en ambassade: zie mail vanuit Current verzonden op 4/4 voor gegevens en Excel in map Duitsland (XXXX\_Verlegt\_nach\_Deutschland)
- (2) S2 formulieren invullen en naar verzekeraars versturen (zie map Duitsland voor S2 formulier en contactoverzicht verzekeraars)

# Detailproces verplaatsing naar Duitsland (1/3)



## Stappen aan het einde van de dag (zie slide 5):

- Stuur een mail naar VWS en de ambassade over de volledige overplaatsingen in Duitsland
- Stuur een mail naar corona-coördinatoren en besturen in Nordrhein-Westfalen (NRW) en Nedersaksen van alle patiënten die naar NRW zijn verplaatst
- Mail alle S2-formulieren door naar de zorgverzekeringen



\*In het Duitsland portaal is te zien welke ziekenhuizen beschikken over een helikopterlandingsplaats



## Stap 8a: bel ontvangend ziekenhuis Duitsland

Bel Duitse ziekenhuis met de volgende vragen:

- Dat je een patiënt bij hen wilt plaatsen, en dus of ze nog plek hebben
- Welk emailadres/fax handig is voor het versturen van de informatie.
- Afdeling waar de patiënt in Duitsland naar toe moet. Ook het adres van het Duitse ziekenhuis in PMR vermelden zodat het voertuig weet waar ze naartoe moeten.
- Of ze een ontvangstbevestiging kunnen sturen/bellen naar het versturende ziekenhuis wanneer de patiënt is aangekomen.
- Vraag na of er eventueel een helikopter kan landen?

## Stap 8b: Contact met familie door maatschappelijk werker

De maatschappelijk werker van het uitplaatsende ziekenhuis neemt contact op met de familie en geeft antwoord op onderstaande vragen:

- Waarom wordt er overgeplaatst?
- Mag mijn familielid zomaar worden overgeplaatst?
- Waar ligt mijn familielid?
- Hoe weet ik hoe het gaat?
- Wanneer komt hij weer terug?

## Stap 9: bel uitplaatsend ziekenhuis

Bel het versturende (Nederlandse) ziekenhuis met de informatie dat hun patiënt naar Duitsland gaat, vraag daarnaast naar de volgende zaken:

- Voornamen van de patiënt, familienaam bij geboorte (bij getrouwde vrouwen)
- Herinner arts aan identificatieplicht patiënt over de grens
- Een schriftelijke overdracht, idealiter in het Duits, anders liever Engels dan Nederlands.
- Een CD met foto's/scans
- Een kopie van de zorgverzekeringskaart. (Het liefst van tevoren al doorsturen naar het ontvangende Duitse ziekenhuis)
- Zorgverzekeraar van de patiënt (Er is een kolom voor zorgverzekeraar in PMR). Zorgverzekeraar dient genoteerd te worden in het Excel-bestand "Verlegt-nach-Deutschland.xlsx." (te vinden onder "Duitsland" en dan "invullen einde dag mapje").
- Of ze de volgende zaken naar het Duitse ziekenhuis kunnen mailen/faxen (alles in pdf):
  - De schriftelijke overdracht
  - Zorgverzekeringskaart
- Telefoonnummers IC-artsen uitwisselen

# Detailproces verplaatsing naar Duitsland (3/3) | Stappen aan het einde van de dag



## Stuur een mail naar VWS en de ambassade

Stuur een mail naar VWS en de ambassade over de volledige overplaatsingen in Duitsland.

- Voor het format van de mail, zie mailbox Duitsland bij de gepinde berichten
- Voor de mailadressen, druk op 'To' en druk op het plusje naast 'Verlegt nach Deutschland'
- Download het bestand 'Email verlegte patienten nach Deutschland' (mapje 09. Duitsland -> invullen einde dag), deze houd je gedurende de dag bij vanuit het 'Verlegt nach Deutschland' bestand. Pas de titel aan naar de huidige datum en voeg toe aan je mail.
- Versturen!

## Stuur een mail naar corona-coördinatoren in NRW en Nedersaksen

Stuur een mail naar corona-coördinatoren en besturen in Nordrhein-Westfalen (NRW) en Nedersaksen van alle patiënten die naar NRW en Nedersaksen zijn verplaatst:

- Format mail staat ook in de mailbox bij de gepinde berichten
- Voor de mailadressen, druk weer op 'To' en druk op het plusje naast 'NRW'
- Download het bestand 'Email verlegte patienten nach NRW' (mapje 09. Duitsland -> invullen einde dag), dit bestand houd je gedurende de dag bij vanuit het 'Verlegt nach NRW' bestand. Pas de titel aan naar de huidige datum en voeg het bestand toe aan je mail.
- Versturen!

## Mail alle S2-formulieren door naar de zorgverzekeringen

Mail alle S2-formulieren door naar de zorgverzekeringen

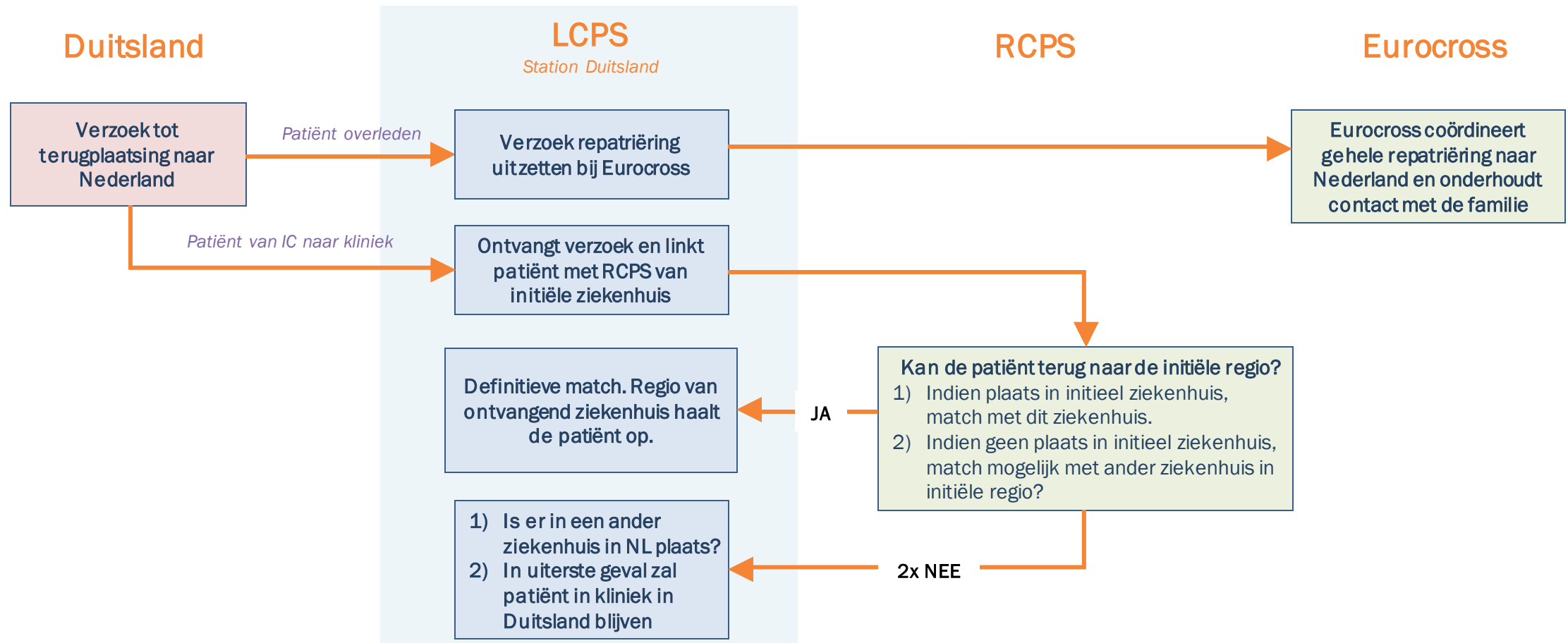
- Als het goed is, worden de zorgverzekeringen van de naar Duitsland verplaatste patiënten in het PMR gezet
- Mail het S2-formulier los per patiënt naar de betreffende zorgverzekering, de mailadressen bevinden zich in de map 09. Duitsland -> Invullen einde dag -> Contactpersonen Zorgverzekeraars tbv S2 formulier.xlsx
- Het format van de mail staat bij de gepinde mails in de Duitsland mailbox.

# Terugplaatsen vanuit Duitsland

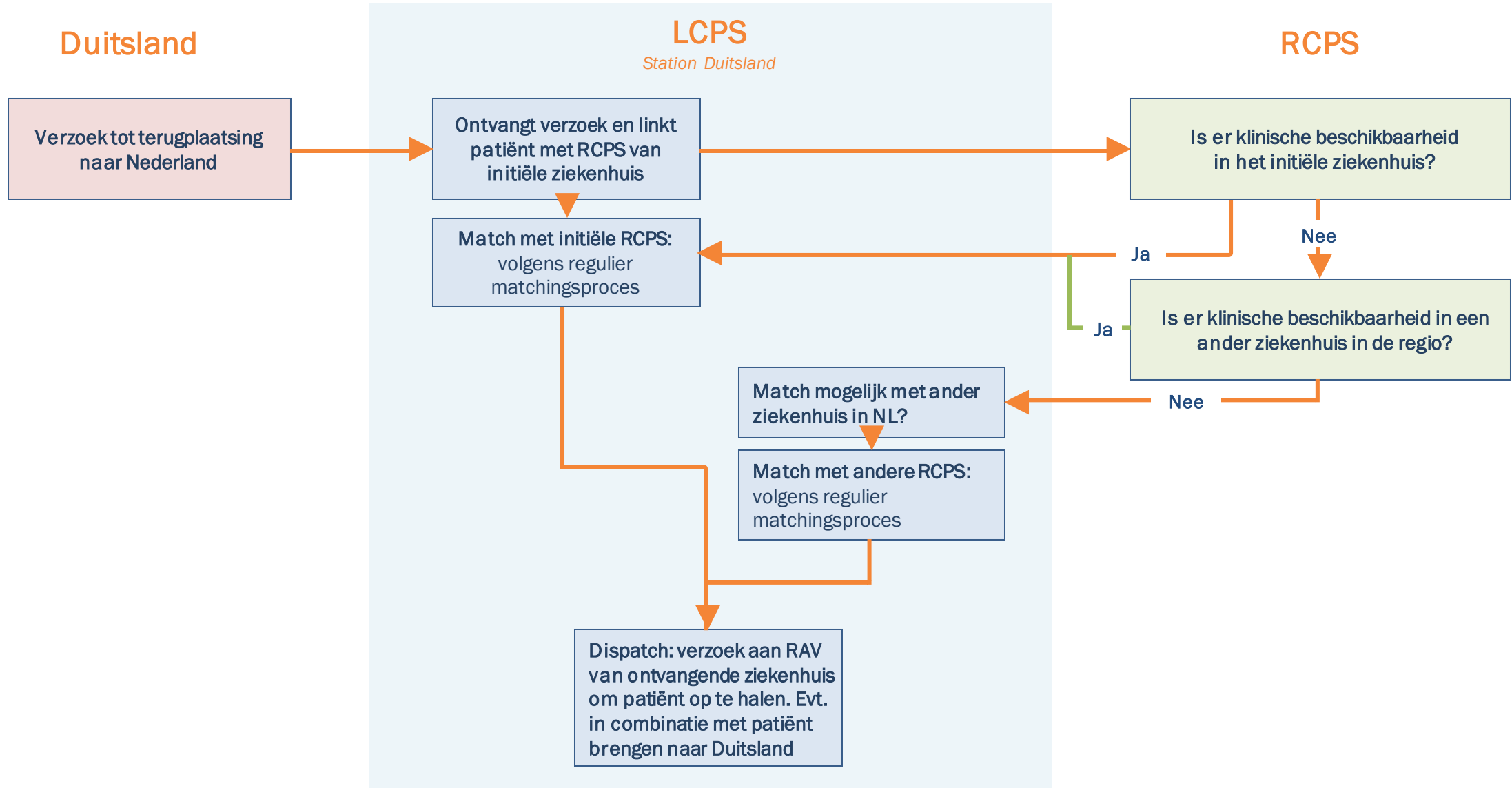
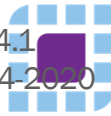


## Uitgangspunten:

- 1) Patiënt op de IC in Duitsland **blijft** op de IC in Duitsland
- 2) Alleen verplaatsen wanneer patiënt van de IC af kan



# Terugplaatsen Duitsland | IC naar kliniek





## Duitsland

Patiënt is komen te overlijden in Duitsland

## LCPS

Station Duitsland

Contact met Duitse ziekenhuis en opvragen gegevens van de overleden patiënt:

- Volledige naam
- Geboortedatum
- BSN
- Datum van overlijden
- Gewicht
- Naam ziekenhuis en locatie
- Contactgegevens familie
- Contactgegevens uitvaartonderneming
- Is familie al op de hoogte van het overlijden?

Contact opnemen met Eurocross en informatie mailen naar [assistance@eurocross.nl](mailto:assistance@eurocross.nl)

## Eurocross

Eurocross coördineert gehele repatriëring naar Nederland en onderhoudt contact met de familie





Landelijk Coördinatiecentrum  
Patiënten Spreiding

# BIJLAGE

Lessons learned 1<sup>e</sup> COVID-golf



## Lessons learned 1<sup>e</sup> COVID-golf | Van belang om de familie en naasten van de patiënt op de hoogte te houden van de status van de patiënt

Indien patiënten naar Duitsland worden uitgeplaatst, zijn o.a. de volgende aandachtspunten van belang:

- Aandacht en begeleiding voor de familie en naasten van patiënten die naar Duitsland worden verplaatst
- Continu inzicht in de status van patiënten die naar Duitsland zijn overgeplaatst om familie te kunnen informeren en eventuele terugkomst naar Nederland te kunnen coördineren
- Oog voor taal- en cultuurbarrière tussen Duitsland en Nederland
- Ambassade en ministerie dagelijks updaten over aantal verplaatsingen en status van de patiënten (vanuit het PECC)

